

# HORAIRE DES FESTIVITÉS

# NOS PARTENAIRES 2011 ET NOS REMERCIEMENTS...

# CIRCUIT PÉDESTR'ART

**EN TOUS TEMPS : ANIMATION POUR LES JEUNES,  
ATELIERS, MAQUILLAGE ET JEUX GONFLABLES.  
PEINTRES ET ARTISANS À L'ŒUVRE SUR PLACE.**

## VENDREDI 1 JUILLET 2011

18 h 30 à 19 h – Ouverture officielle de l'exposition  
19 h à 21 h – Exposition

## SAMEDI 2 JUILLET 2011

10 h à 18 h – Exposition  
11 h à 16 h – Maquillage  
11 h 30 – Ateliers : Créativité (Céli Tessier)  
13 h – Ateliers : Habillage d'oiseau (Michel Boire)  
14 h – Ateliers : Poterie (Pierre Blais & Normand Primeau)  
10 h à 16 h – Visitez les belles d'autrefois  
11 h à 20 h – Journée Spaghetti (Salle C)  
Tirage de prix de présence

## DIMANCHE 3 JUILLET 2011

9 h 30 à 17 h – Exposition  
9 h 30 – Messe champêtre  
Au parc de l'hôtel de ville  
Apportez votre chaise de jardin  
10 h 30 à 13 h – Brunch champêtre  
Sous le préau - Coût : 11\$  
11 h à 16 h – Maquillage  
11 h 30 – Ateliers : Créativité (Céli Tessier)  
13 h – Ateliers : Habillage d'oiseau (Michel Boire)  
14 h – Ateliers : Poterie (Pierre Blais & Normand Primeau)  
13 h à 17 h – Animation et musique :  
Jazz mineur 7 (Jasmine, Sylvain et Sergio)  
Au parc de l'hôtel de ville  
Tirage de prix de présence  
17 h – Clôture de l'exposition

**GARAGE BENOIT GARIEPY**  
550, Chemin Sainte-Béatrix  
Sainte-Béatrix, 450 883-6069  
LE SPÉCIALISTE mécanique auto

**BOULANGERIE SAINTE-BÉATRIX**  
981, rue de l'Église  
Sainte-Béatrix, 450 883-6123  
Pains, gâteaux, tartes, beignes

**LA TABLE DE MES RÊVES**  
460, rang Jolimont  
Sainte-Béatrix, 450 883-5454  
Cuisine champêtre sur réservation

**CONSTRUCTION C. CHARLAND**  
Entrepreneur en rénovation  
Sainte-Béatrix  
Rés.: 450 883-0954 / Cell.: 450 758-6772

**ÉRABLIÈRE VITAL DESCHÊNES**  
141, rang Saint-Jacques  
Sainte-Béatrix, 450 883-6860  
Produits d'érable

**GARAGE NORMAND LAPORTE**  
1278, rang Sainte-Cécile  
Sainte-Béatrix, 450 883-6905  
Débosselage et peinture d'autos

**MARCHÉ MÉTRO SAINT-ALPHONSE**  
790, route 343  
Saint-Alphonse-Rodriguez, 450 883-2963  
Un marché à votre service

**MARCHÉ OMNI - M. LATENDRESSE ET FILS INC.**  
892, rue de l'Église  
Sainte-Béatrix, 450 883-2961  
Épicerie, Bière, S.A.O., Vin

**DÉPANNEUR LAC VALLÉE**  
531, chemin Sainte-Béatrix  
Sainte-Béatrix, 450 883-2408  
Essence, service de nettoyeur,  
photocopieur

**HAVRE FAMILIAL**  
1085, rang du Havre Familial  
Sainte-Béatrix, 450 883-2271  
www.havrefamilial.com  
Centre de plein air familial

**SANTÉ BEAUTÉ ENR. - ANICK LAPORTE**  
110, 1<sup>er</sup> av. Des Dalles  
Sainte-Béatrix, 450-883-5996  
Soins de pieds Spécialisés - Épilation à la cire tiède  
Électrolyse - Thermocoagulation & Soins Facial

**SALON DE COIFFURE DANIELLE AUBIN**  
866-B, route 343  
Saint-Alphonse Rodriguez  
450-883-1949

**BISTRO STE-MARCELLINE**  
1081, route 343  
Ste-Marcelline de Kildare, 450-883-0538  
Jeudi, vendredi, samedi et dimanche  
Déjeuner, menu midi, souper à la carte ou table d'hôte

**GÉRARD BEAULIEU INC.**  
53, rang Saint-Joseph  
Sainte-Béatrix, 450 883-5412  
Excavation, terrassement, transport

**DANIEL ARBOUR  
Multi Mécanique**  
90, rang Saint-Jacques  
Sainte-Béatrix, 450 883-1219  
Location, vente d'équipements neufs et usagés

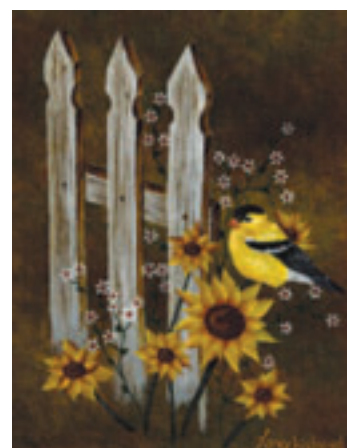
**DISTRIBUTION RENÉ BEAUDRY**  
650, de l'Église  
Sainte-Béatrix, 450 758-6811 (cell.)  
Eau Amaro

**MINI TRAVAUX 4 SAISONS**  
797, Lac Cloutier Sud  
Sainte-Béatrix, 450 883-6904  
Multi travaux extérieur

**LE CHEVAL BLEU**  
414, route 343  
Saint-Alphonse-Rodriguez, 450 883-3080  
Restaurant Auberge

**ROTISSERIE COQ D'OR**  
771, route 343  
Saint-Alphonse-Rodriguez, 450 883-5245  
Salle à manger, comptoir à emporter

**PÉPINIÈRE ST-AUBIN ENR.**  
439, avenue Sainte-Béatrix  
Saint-Alphonse-Rodriguez, 450 883-0981  
Production des plantes de renaturalisation de rives



**Cette 16<sup>e</sup> édition vous est présentée grâce à la collaboration et au support financier :**  
Municipalité de Sainte-Béatrix, MRC Matawinie, Caisse Desjardins de Kildare, Banque Laurentienne, Député de Berthier André Villeneuve, Quincaillerie Rona Rivest et fils, Robert Lacroix Entretien de serre, Les équipements de Lanaudière (Pierre Yelle), Défi Jeunesse, Havre Familial, Régie du Parc des Chutes Monte-à-Peine-et-des-Dalles, Association des pompiers de Sainte-Béatrix, des bénévoles et du comité organisateur du Circuit Pédestre'Art 2011, Marie Geoffroy, Rita Listopad, Céline Mireault, Céli Tessier, Gilles Laporte, Sylvain Marion et Gilles Michaud.



André Villeneuve, député de Berthier

**Venez visiter, c'est un rendez-vous familial à Sainte-Béatrix !**

## 1-2-3 JUILLET 2011



## EXPOSITION DES MÉTIERS D'ART À SAINTE-BÉATRIX

ARTISTES INVITÉS :

Nicole Boudreau  
Peintre de Terrebonne

Lyne Montmeny  
Sculpteur de Sherbrooke

Luc Ducharme  
Tourneur-sculpteur de Sherbrooke

Lorraine Boisvert  
Création de poupée de Laval

Lydia Gazaille  
Artiste verrier de Repentigny

Jean-Pierre Beaupied  
Sculpteur de N.D.P.



150 ans  
ça se fête...  
Venez célébrer  
avec nous !

Inf. : 450 883-2245 ■ [www.pedestr-art.com](http://www.pedestr-art.com)

# LES EXPOSANTS DU CIRCUIT PÉDESTRE'ART 2011 : PEINTRES, PHOTOGRAPHES ET ARTISANS DES MÉTIERS D'ART

Boudreau, Nicole	Peintre	450-883-6860
Victoire Francine Morin	Peintre	450-759-6147
Lisette Drainville	Peintre	450-759-6414
Denise L'Espérance	Peintre	514-726-3243
Danielle Pagé	Peintre	450-753-9422
Nicole Dudemaine	Peintre	450-759-7122
Nathalie Lapointe	Peintre	450-754-3936
Claudette Prévost	Peintre	450-436-9915
Daniel Dekyndt	Peintre	514-645-9907
Gisèle St-Martin	Peintre	450-756-6587
Rachel Lafortune	Peintre	450-883-6680
Laure Dufresne	Peintre	450-668-2249
Christiane Poirier	Peintre	450-433-2078
Louise Héту	Peintre	450-755-6703
Gilles Michaud	Peintre	450-883-1793
Pierrette Arsenault	Peintre	450-884-5477
Carole Tousignant	Peintre	450-886-5967
Ginette Tremblay	Peintre	450-835-9910
Rachel Boisvert	Peintre	450-835-2657
Gérald Drainville	Peintre	450-883-8419
Robert Michaud	Peintre	450-438-4942
Lise Bonin Raymond	Peintre	450-889-1674
Ninon Landreville*	Peintre	450-978-3429
Marguerite Drainville	Peintre	450-759-1392
Michèle Goulet	Peintre	450-752-2223
Paule Deslauniers	Peintre	450-883-1491
Ginette St-Jules	Peintre	450-886-3698
Madeleine Dontigny	Peintre	450-883-2083
Julie Massicotte	Peintre	450-756-8415
Josiane Parent	Peintre	450-755-4251
Rita Moreau	Peintre	450-688-1497
Huguette Lacroix	Peintre	450-889-4352
Josée Racette	Peintre	450-898-1377

Monique Bouchard	Peintre	450-882-4024
Yolande Giraud	Peintre	450-886-9839
Alexis Loranger*	Peintre	450-883-9042
Yolande Brien Naud*	Peintre	450-883-7702
Alain Durand*	Peintre	450-886-2949
Clément Grenier*	Peintre	450-756-4499
Johanne Turgeon*	Peintre	450-839-9088
Diane Rossignol*	Peintre	450-665-0776
Johanne Coutu	Peintre	450-588-5163
Willie Pietrocupo	Peintre	450-975-1058
David Joly*	Photographes	450-886-5711
André Boyer*	Photographes	450-883-5688
Steve Riopel	Un monde de LEGO	450-883-1108
Jean-Pierre Beaupied*	Sculpteur sur os	450-759-8541
Carine Beauchamps*	Parures de cuivre et d'aluminium	450-831-2069
Chantal Berthiaume*	Dessin & peinture	819-840-6927
Line Belleville	Peinture sur porcelaine et céramique	450-589-0980
Lorraine Boisvert	Confexion de poupées	450-667-4797
Pierre Hamelin & Maryse Harvey	Joallerie	450-883-8983
Claude Arbour	Modèle réduit en bois	450-835-4499
Aline Léveillée*	Émaux sur cuivre	450-674-4392
Pierre Granger*	Sculpteur sur bois	450-759-1184
Michel Boire*	Artisan-sculpteur	514-680-8801
Érolle Paillé*	Sculpteur	450-752-4749
Philippe Goulet*	Pyrogravure sur cuir	819-397-5206
Lydia Gazaille	Artiste verrier	450-585-0889
Claude Tremblay	Fleur de bois	450-581-6495
Bruno Caramieux	Joallerie	450-883-2205
Margot Morneau*	Frivolités	450-883-5789
Hélène Boutin	Tissage & couture	450-835-4530
Lyne Montmeny*	Sculpteur sur bois (coqs)	819-864-9215

Georges Monette*	Sculpteur sur bois	450-759-0896
Micheline Duplanti	Os de poisson	450-478-6049
Lorraine Charest Bertrand	Sculpteur de papier	450-654-3071
André Baillargeon	Maisons d'oiseaux	450-835-7468
Micheline Gosselin	Cartes et emballages	514-766-0788
Celi Tessier*	Artiste multidisciplinaire	450-883-5511
Marise Mireault*	Tricot (châle)	450-755-6744
Vanessa Marcoux*	Bijoux recyclés	450-589-4730
Christine Desjardins*	Cuir	450-836-4395
Patrice Rondeau	Joallerie	450-889-5246
Suzanne Archambault	Vitrail	450-583-3138
Sylvie Leblanc	Verres et textiles	819-693-3170
Albane de Merlis*	Thermoformage	450-916-9887
André Grégoire	Textiles	418-338-7379
Luc Ducharme*	Tourneur sur bois	819-864-9215
Martine Galarneau*	Artisan / Bijoux en verre	514-597-2702
Marie-Jeanne Gagnon	Pochette & Baluchon en cuir	450-753-7070
Claire & André Brazeau*	Broches	450-478-6817
Annie Boivin*	Fabrication de pièce en bois	450-883-0425
Raymond Cadieux*	Pièce de bois	450-834-1895
Louise Morin & Fernand Robert	Stylo en bois	450-431-6576
Éric Rochon*	Sculpteur	450-882-1599
Marie Bonneau*	Thermofusion	514-312-5287
Clémence Laferrière	Chapeaux & accessoires	450-835-1245
Marguerite Vaillancourt	Cuir à relief	450-756-6455
Sabrina Huet*	Créations de la nature	450-835-7791
Denis Plante	Objets décoratifs avec plume naturelles	450-885-2252
Marie-Eve Bordeleau	Joallerie	819-377-2219
Guylaine Desrochers*	Vitrail	450-755-6637
Sylvie Dupont & André Cossette*	Stylo de bois	819-374-2725

Jean-François Loiseau*	Pyrogravure	450-803-9220
Paulette Lapointe	Couture et broderie	450-889-5044
Marielle Roueche*	Bijoux	450-803-7356
Lise Delisle*	Boîtes décoratives	514-644-8069
Gracielle Francoeur*	Portraitiste	450-754-2304
Susana Trinidad	Céramiste	450-889-1190
Hélène Bélanger*	Ornement de jardin en ciment	450-883-8785
Normand Primeau & Pierre Blais*	Céramistes	450-883-1982
Clément Lepage*	Artiste Verrier	450-436-9915
Dyann René De Cotret	Signet / Peinture sur verre transparent et porcelaine	450-656-8424
Richard Boucher*	Sculpteur de métal	450-839-2529
Arlette Laurin*	Croch-pots	450-834-8678
Reina Dugal	Tricots enfants	450-835-1982
Daniel Perreault*	Forgeron	450-889-8829

\*Artisans et peintres à l'œuvre sous le préau

## DE MONTRÉAL OU DE QUÉBEC

Autoroute de la Rive-Nord (40) jusqu'à la sortie 122 (Joliette), la route 31 Nord.

Traverser Joliette par la rue Saint-Charles-Borromée qui deviendra la rue de la Visitation.

Continuer jusqu'à l'embranchement pour Sainte-Béatrix, tourner à droite, poursuivre jusqu'au centre du village.

## AU CENTRE DU VILLAGE

